



KATARZYNA SWINARSKA

# nieobecni kochankowie/ absent lovers

15.02.2025-11.05.2025

KURATORKA / CURATOR:  
AGATA ABRAMOWICZ

# Katarzyna Swinarska



## Tekst kuratorski

Twórczość Katarzyny Swinarskiej jest wynikiem feministycznej praktyki artystycznej - zarówno w obszarze tematyki, jak i estetyki. Artystka obrazuje kobiece doświadczenie sięgając do rodzinnych przekazów, badając życie kobiet, które zapisały się w historii, czerpiąc z doświadczeń własnych i osób, które ją otaczają. Doświadczenie jednej kobiety wpisuje w uniwersalne, uwarunkowane kulturowo i historycznie losy pokoleń naszych prababek, matek i siostr.

Wystawa Nieobecni kochankowie to opowieść o tym, że samotność kobiety wpisana jest w każdą miłosną relację. Nie tylko jako efekt rozpadu związku. To też dziadkowie, ojcowie i mężowie pracujący na morzu lub za granicą. To mężczyźni walczący i ginący na wojnach. A także ci, którzy choć obecni fizycznie, stają się niedostępni emocjonalnie. Uciekający od odpowiedzialności i związków, wycofujący się do zajęć męskiego świata, przytłoczeni siłą i rosnącą niezależnością kobiet.

Wykorzystując różne estetyki, Artystka eksperymentuje, by uchwycić kwintesencję „kobiecego” języka malarskiej ekspresji. Ważnym aspektem jest dla niej erotyka i obraz kobiecego ciała. Płótna są duże, rozedrgane, pełne intensywnych barw, pośród których dominuje obezwładniający róż.

Inne z kolei mroczne, duszne, przywodzą na myśl piękne, ale trujące lub pożerające swoje ofiary kwiaty. Figuralne i abstrakcyjne. Pełne ekspresji. Tak nieoczywiste i różnorodne, jak Swinarska postrzega kobiecość z jej sprzecznościami.

Artystka afirmuje i odważnie odsłania cechy uznawane stereotypowo za kobiece, zestawiając je z tymi wciąż nieakceptowanymi kulturowo. Bohaterki Swinarskiej łączą w sobie wiele figur: femme fatale, matki poświęcającej życie opiece nad rodziną, zakochanej do szaleństwa dziewczyny, bezkompromisowej twórczyni stawiającej sztukę na pierwszym miejscu. Artystka odkrywa ich emocjonalność, słabość, wrażliwość i sensualność. W tle jednak kryją się siła, pasja, determinacja, bezwzględność czy okrucieństwo. Kobiety Swinarskiej są zarazem kruche i niebezpieczne.

Jednym z wątków opowieści o nieobecnych kochankach stają się unikatowe doświadczenia artystek i silne związki pomiędzy aktem miłosnym, a aktem twórczym. W towarzyszącym wystawie filmie Swinarska rozmawia z czterema dojrzałymi artystkami. Zachęcając do spojrzenia w przeszłość, zadaje im prowokacyjne pytanie. Co jest ważniejsze - miłość czy sztuka?

Kuratorka Agata Abramowicz

# Katarzyna Swinarska

Róża miłości  
2025

Olej na płótnie,  
rozmiar: 150×200 cm



# Katarzyna Swinarska

Macierzyństwo rusalki  
2023



Olej na płótnie,  
rozmiar: 100×200 cm

# Katarzyna Swinarska

Madonna z gorącym serduszkiem i pieskiem  
2025



Olej na płótnie,  
rozmiar: 100×200 cm



# Katarzyna Swinarska

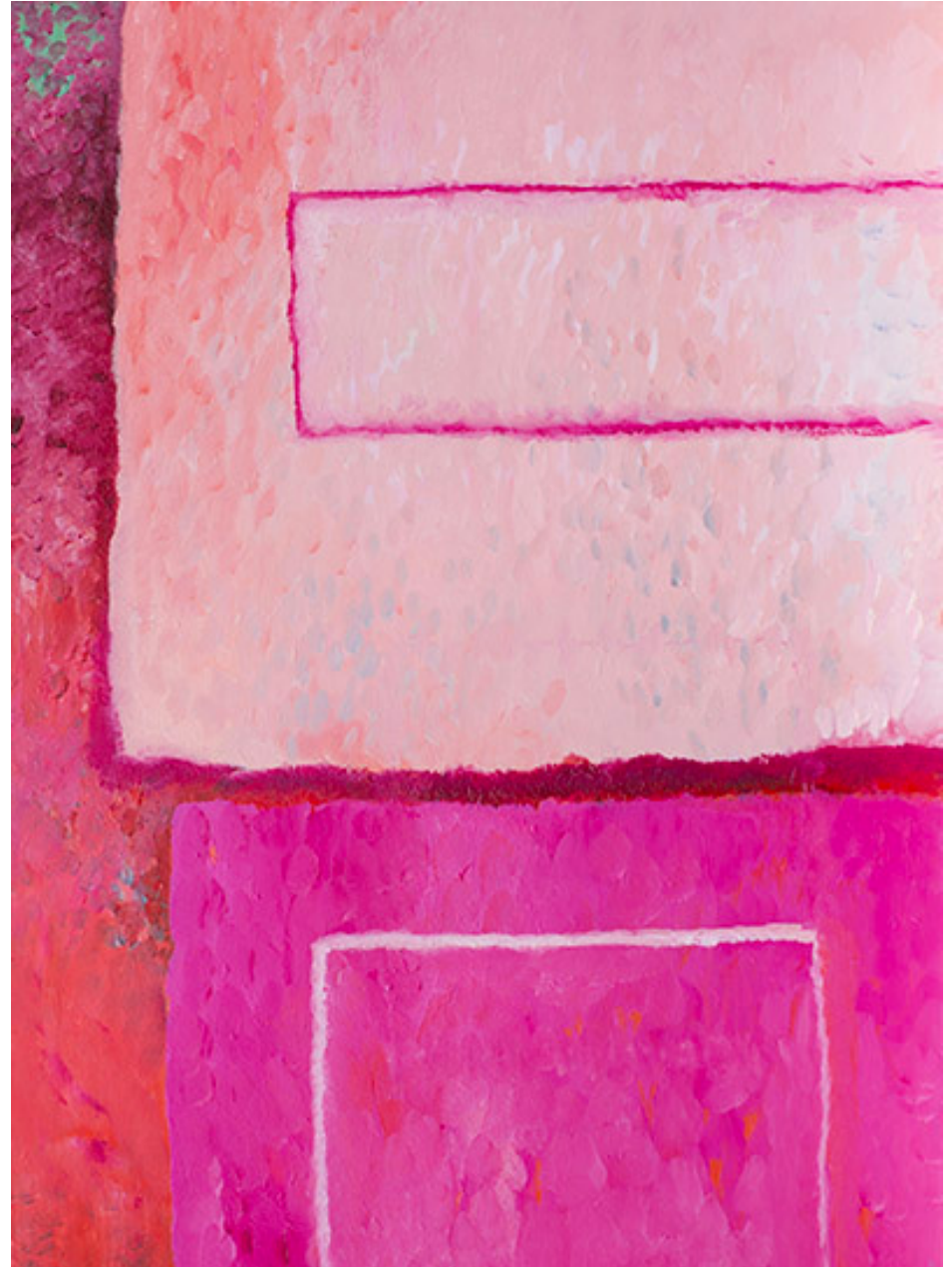
Ultramaryna  
(w hołdzie Aleksandrze Jachtomie)  
2025

Olej na płótnie  
rozmiar: 150×150cm

# Katarzyna Swinarska

Kompozycja pionowo-pozioma #1  
2024

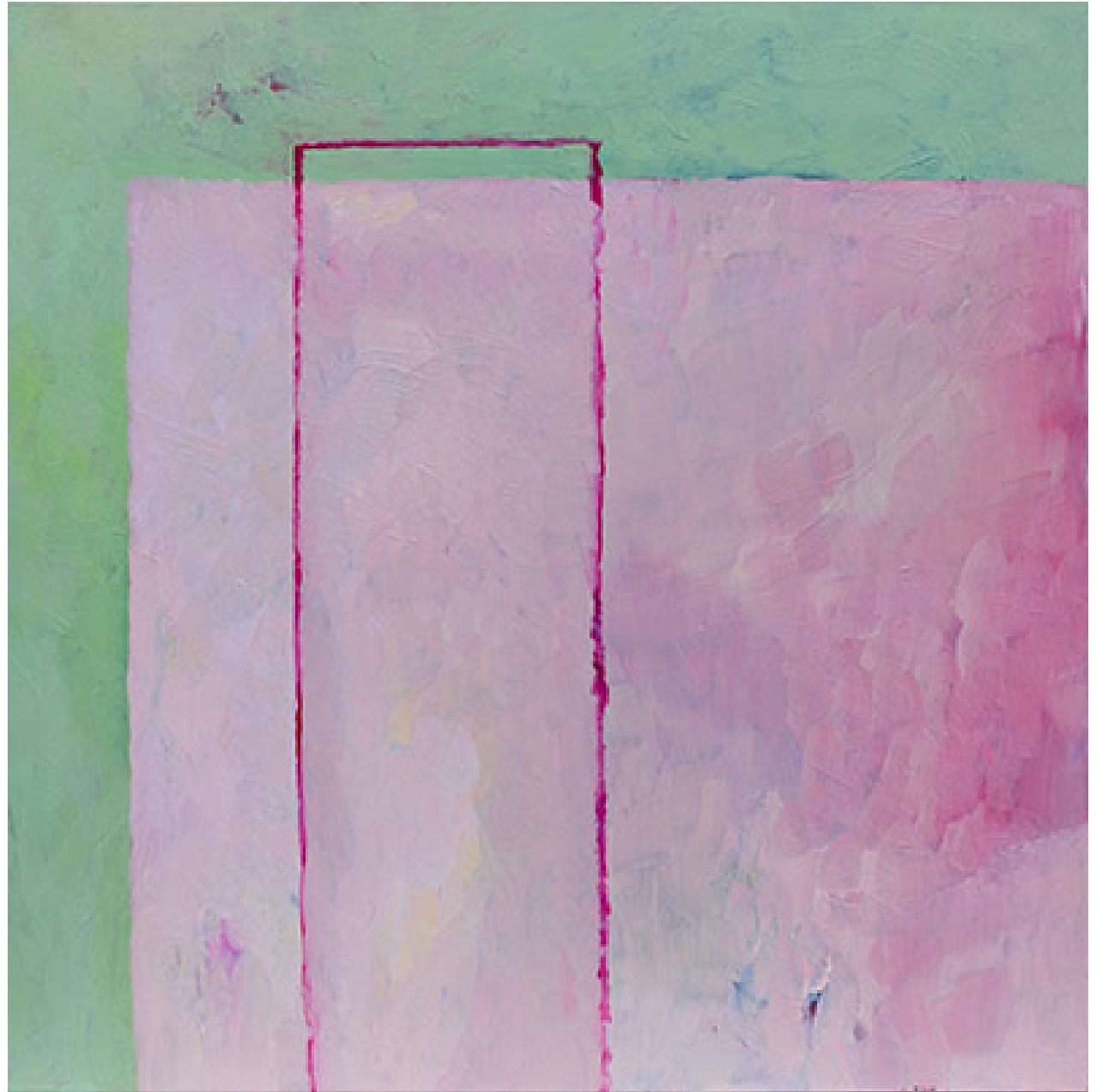
Olej na płótnie,  
rozmiar: 110×150 cm



# Katarzyna Swinarska

Kompozycja pionowo-pozzioma #2  
2024

Olej na płótnie,  
rozmiar: 100×100 cm





# Katarzyna Swinarska



Tryptyk ukraiński  
2024

Olej na płótnie  
rozmiar: 120×120, 90×120, 100×120 cm



**Katarzyna  
Swinarska**

**Trzy noce Judyty - dyptyk**  
2024

Olej na płótnie  
rozmiar: 90×120, 120×120cm

# Katarzyna Swinarska

Mak #1  
2020

Olej na płótnie,  
rozmiar: 110×140 cm



# Katarzyna Swinarska

Ofelia i eksplozja barw  
2025

Olej na płótnie,  
rozmiar: 120×120 cm





# Katarzyna Swinarska

Nieobecni kochankowie - dyptyk  
2025

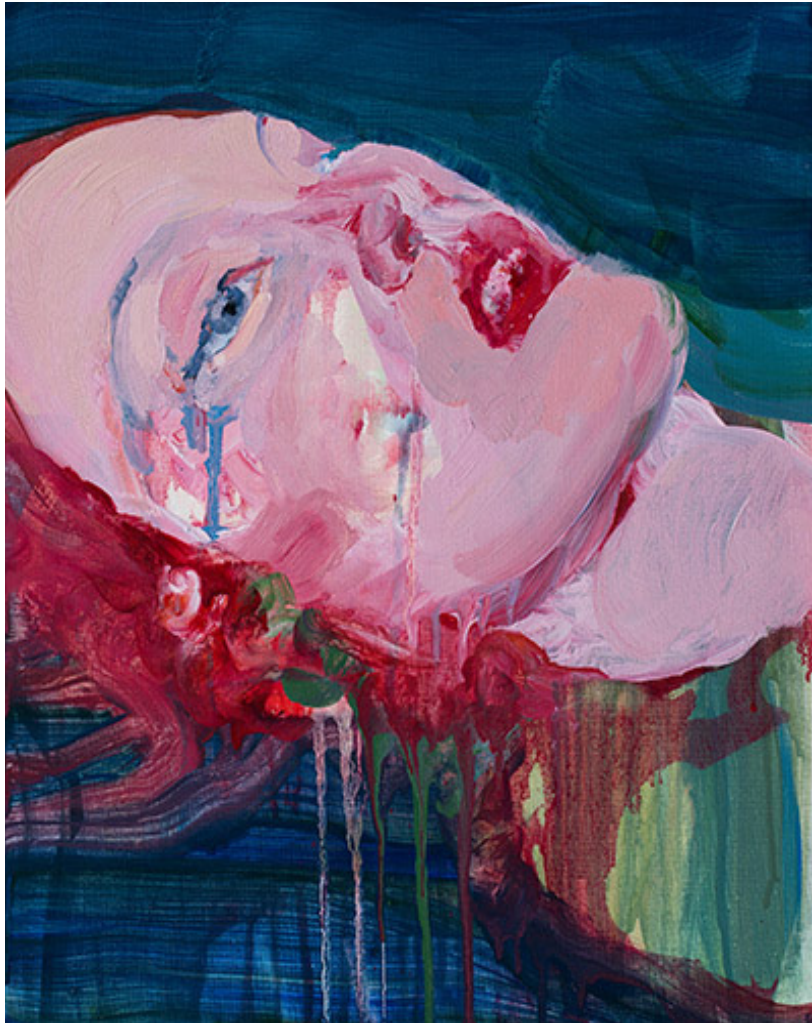
Olej na płótnie  
rozmiar: 120×120, 100×120cm



# Katarzyna Swinarska

Portret rusalki  
2023

Olej na płótnie,  
rozmiar: 40×40 cm

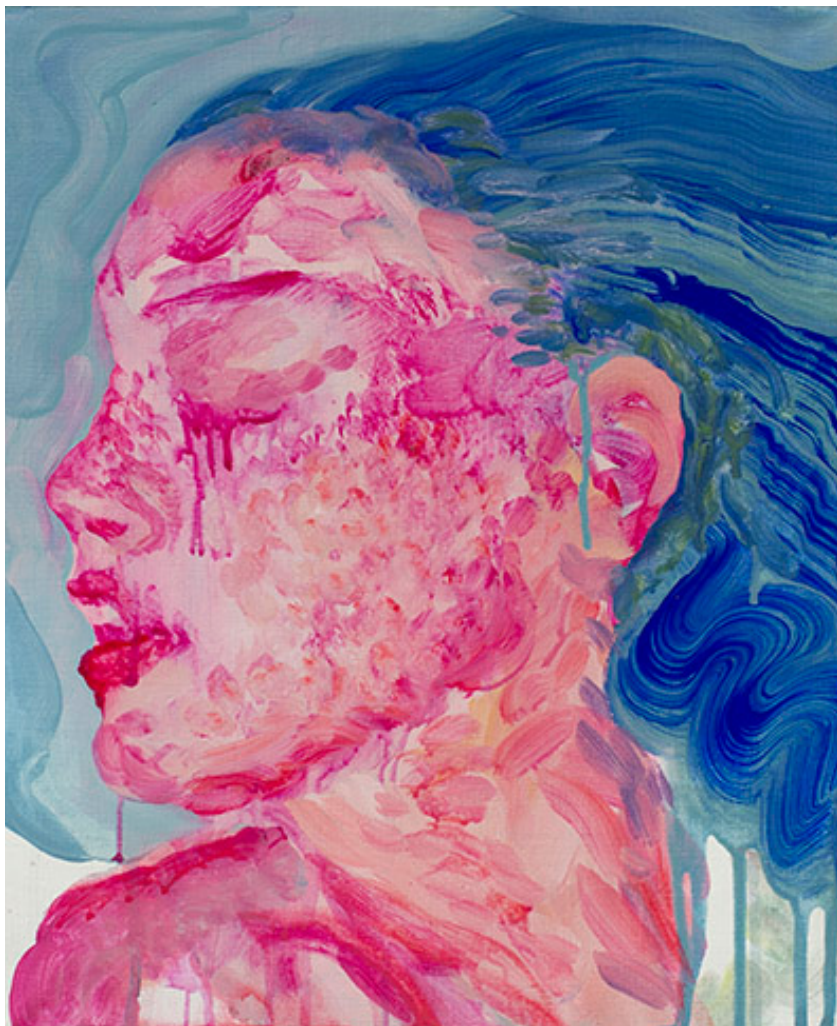


# Katarzyna Swinarska

Portret Ofelii

2023

Olej na płótnie,  
rozmiar: 50×40 cm



# Katarzyna Swinarska

Piegowata Syrenka

2023

Olej na płótnie,  
rozmiar: 50×40 cm

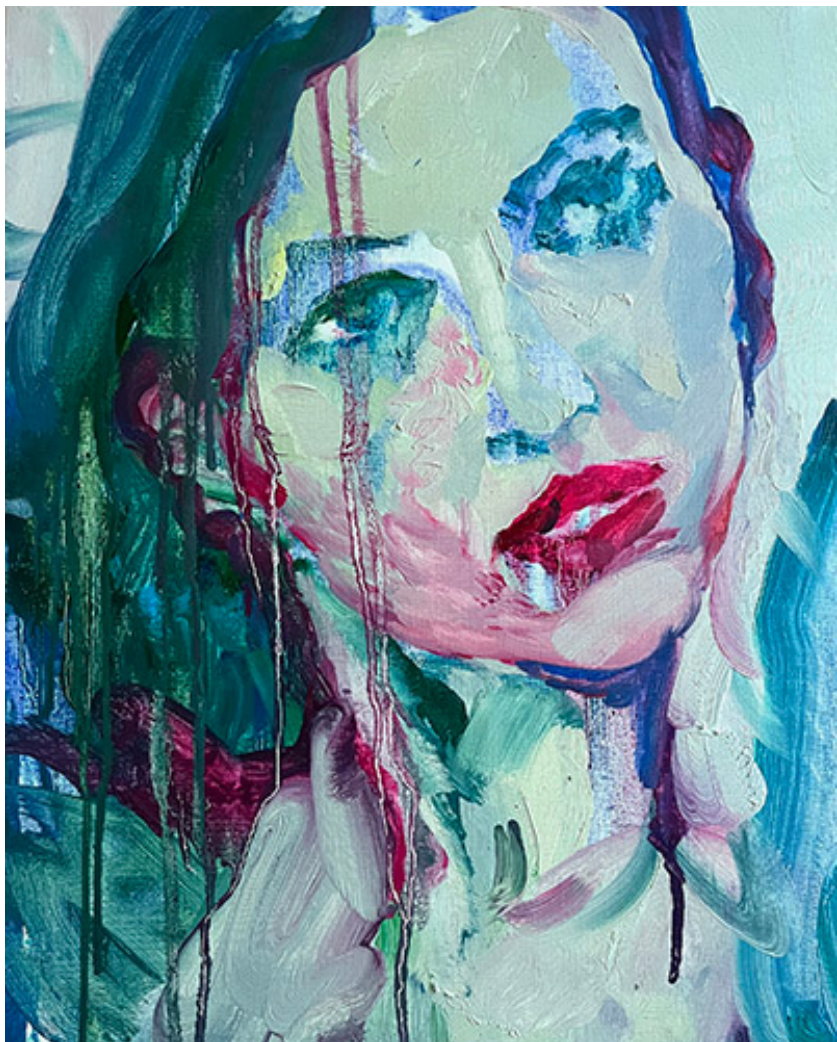


# Katarzyna Swinarska

Sopranistka  
2024-2025

Olej na płótnie,  
rozmiar: 80×100 cm





# Katarzyna Swinarska

Kąpiąca się  
2024

Olej na płótnie,  
rozmiar: 50×40 cm

# Katarzyna Swinarska

Żołnierka jak róża  
2025

Olej na płótnie,  
rozmiar: 120×100 cm





# Katarzyna Swinarska

Madonna

2022

Akryl na płótnie,  
rozmiar: 38×42cm



# Katarzyna Swinarska

Czerwień  
(w hołdzie Aleksandrze Jachtomie)  
2025

Olej na płótnie  
rozmiar: 150×150cm

# Katarzyna Swinarska

Wojenna róża  
2025

Olej na płótnie,  
rozmiar: 120×120 cm



# Katarzyna Swinarska

Dzika róża  
2022

Olej na płótnie,  
rozmiar: 110×140 cm



# Katarzyna Swinarska

Zastępy  
2024

Olej na płótnie,  
rozmiar: 120×120 cm





# PRZYPŁYW

## Galeria sztuki współczesnej

Galeria Przyptyw to niezależna przestrzeń w Gdyni stworzona z myślą o sztuce współczesnej. Kreujemy w niej doświadczenie „tu i teraz”, umożliwiające spotkanie ze sztuką i z drugim człowiekiem. Przyptyw jest miejscem styku różnych środowisk, w którym stwarzamy warunki do budowania dialogu, inspirowania i zderzania ze sobą najróżniejszych idei. Wspieramy artystki i artystów, współpracujemy z instytucjami kultury i oddolnymi inicjatywami.

Przyptyw to zmiana i ruch, który łączy. Do tej pory w Gdyni nie było przyptywu.

Teraz już jest.





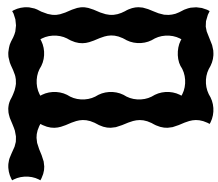
# Wernisaż wystawy Katarzyny Swinarskiej

Nieobecni kochankowie

15.02.2025

Zapraszamy do obejrzenia pełnej fotorelacji na naszej stronie →





# PRZYPLŁYW

Gdynia,  
ul. 3 maja 27~31/30

Dane kontaktowe:  
mobile: +48 603 55 77 44  
e-mail: [galeria@przyplyw.com](mailto:galeria@przyplyw.com)

Godziny otwarcia galerii:  
śr ~ pt 14:00 ~ 18:00  
sob 10:00 ~ 14:00

Jesteśmy także otwarci na indywidualne oprowadzania, poza regularnymi godzinami pracy galerii, po wcześniejszym umówieniu.