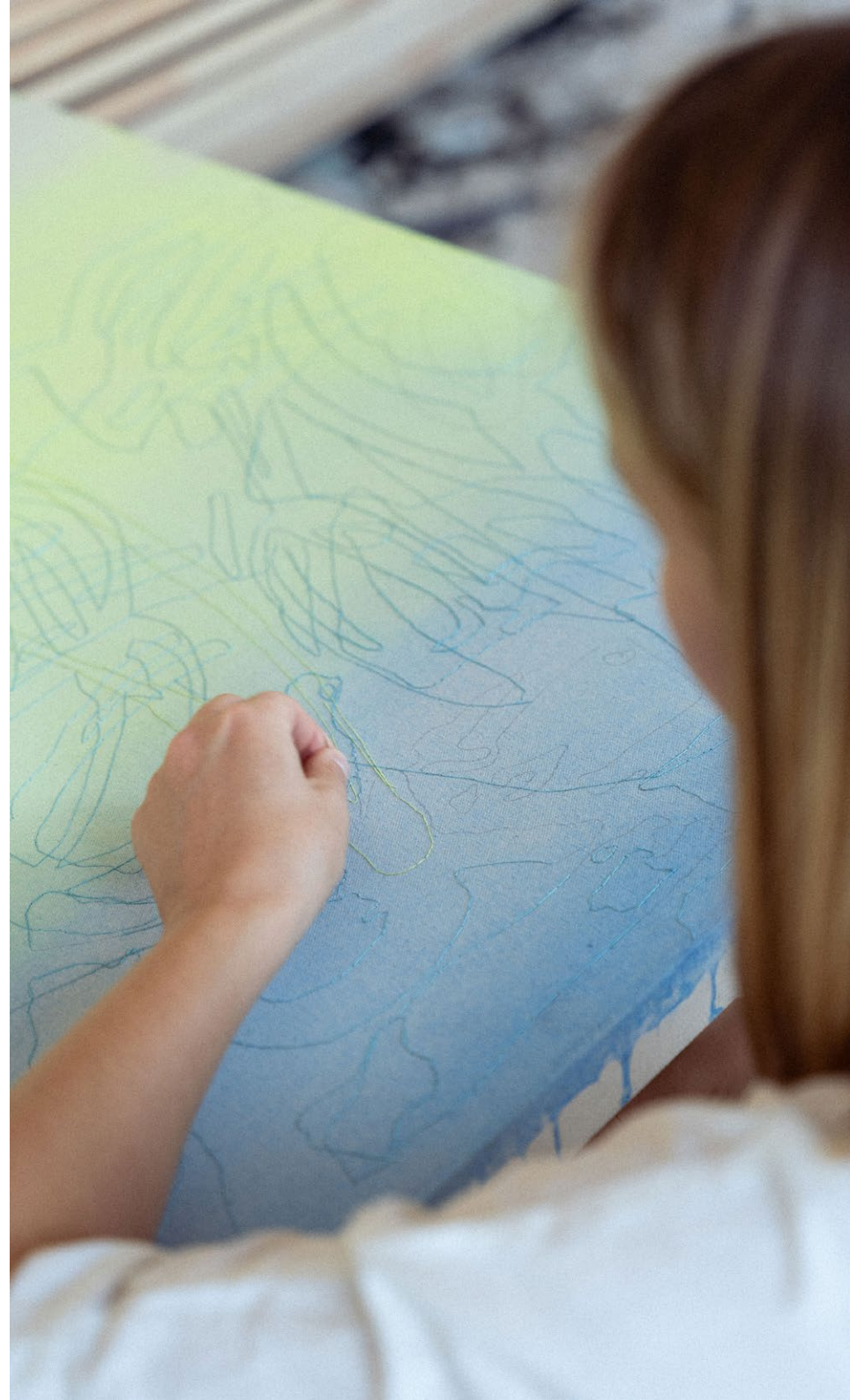


MAGDALENA  
PELA

a lasy  
wiecznie  
śpiwają /  
and the woods  
eternally  
sing

19.10.2024~  
19.01.2025

KURATORKA / CURATOR:  
AGATA  
ABRAMOWICZ



# Magdalena Pela

Artystka wizualna, malarka.

Ukończyła Wydział Malarstwa oraz Międzywydziałowe Środowiskowe Studia Doktoranckie na Akademii Sztuk Pięknych w Gdańsku. Absolwentka kuturoznawstwa na Wydziale Filologicznym Uniwersytetu Gdańskiego. W 2022 roku uzyskała tytuł doktora sztuki. Na macierzystej uczelni pracuje jako adiunktka na Wydziale Malarstwa.

Wielokrotna laureatka i finalistka konkursów malarskich o zasięgu ogólnopolskim i międzynarodowym. Autorka wystaw indywidualnych m.in. w Galerii Promocyjnej w Warszawie, Gdańskiej Galerii Miejskiej, Galerii Miejskiej BWA w Bydgoszczy, Galerii Bardzo Białej w Warszawie, Galerii EL. Obrazy Peli znajdują się w licznych kolekcjach prywatnych oraz w stałej kolekcji Muzeum Narodowego w Gdańsku, Europejskiego Centrum Solidarności oraz Nowego Muzeum Sztuki NOMUS. Twórczyni Stołu Dobrych Słów, który powstał w ramach projektu Europejskiego Centrum Solidarności „DOBRE SŁOWO / SŁOWO ZŁE”.



## A lasy wiecznie śpiewają

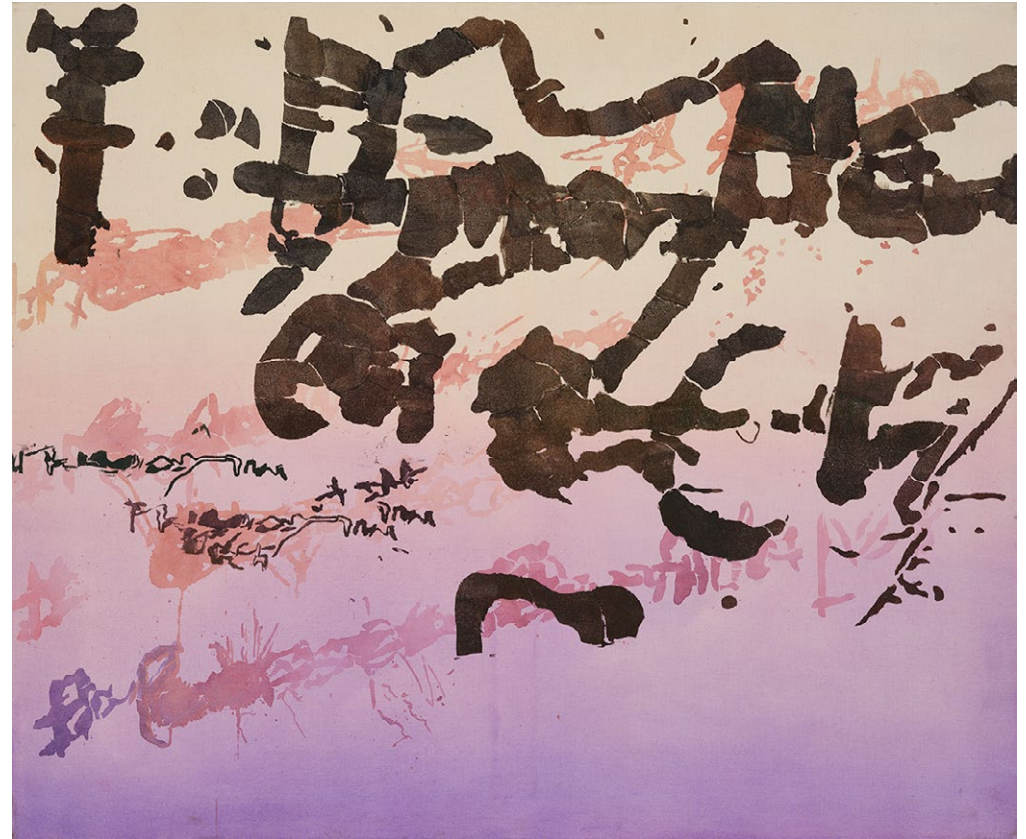
Magda Pela jest obserwatorką, sumienną kopistką tego, co niezauważalne, przezroczyste lub odrzucone. Inspiracją dla najnowszego cyklu prac są podpisy na murach, litery wyryte w korze drzew, tagi pośpiesznie zapisane markerem na tablicy informacyjnej. Artystka wólczy się po mieście i okolicznych lasach, poszukując śladów, które codziennie omiataamy wzrokiem, nie zauważając ich. Jak zabrudzeń na szybie, przez którą patrzymy na coś ważniejszego i ciekawszego. Źródeł szuka również w internecie, który równorzędnie do fizycznej przestrzeni publicznej stał się agorą dla realizacji naszych potrzeb. Pela wykorzystuje memy i rysunki, na które trafiamy w mediach społecznościowych. Zajmują nas na kilka sekund, by po chwili kolejne obrazy i informacje wypchnęły je z naszej pamięci. To właśnie ta wymykająca się codzienność z jej profanum kształtuje i zaświadcza o naszym istnieniu. Artystka opowiada więc o nas samych poprzez znaki, które intencjonalnie pozostawiamy - zapisujemy, bazgramy, rysujemy, wyrzynamy. Nie interesuje jej treść, forma i kompozycja zapisów. Istotna nie jest tu ich czytelność, a widzialność.

Pela zauważa i docenia gest autora/autorki. Wybiera zapisy nieidealne i efemeryczne, które pojawiają się w wyniku nieposkromionej ludzkiej potrzeby zostawienia po sobie śladu, zaznaczenia w przestrzeni publicznej swojego istnienia. Lecz, jak na ironię, znaki te szybko znikają pod kolejną warstwą farby lub markera. Nietrwałym dowodom ludzkiej obecności na ratunek przychodzi Artystka, nadaje im wagę i nową formę utrwalając z użyciem szlachetnych, czasochłonnych i wymagających skupienia technik. Pochyla się nad nimi z czułością i uważnością. Kopiuje je, powtarzając gest autora/autorki, w długim i mozolnym procesie. Podpisy, które pojawiły się na murze w kilkanaście sekund, haftuje tygodniami cienką nitką na płótnie precyzyjnie pokrytym podłożem malarskim. Tymczasowe w swej naturze i pospolite świadectwa naszego istnienia otrzymują drugie życie. Poświęcając im nieadekwatnie dużo pracy i nadając wyszukaną formę artystka łamie zasadę decorum. Pozwala im na długie trwanie podejmując walkę z jednym z naszych największych lęków – przemijaniem.

Agata Abramowicz

# Magdalena Pela

Z cyklu trip-up  
2023



Tempera jajowa, akryl, tusz na płótnie  
rozmiar: 100×120 cm



# Magdalena Pela

Z cyklu trip-up  
2024



Haft ręczny, tusz, akryl na płótnie  
rozmiar: 39×80 cm





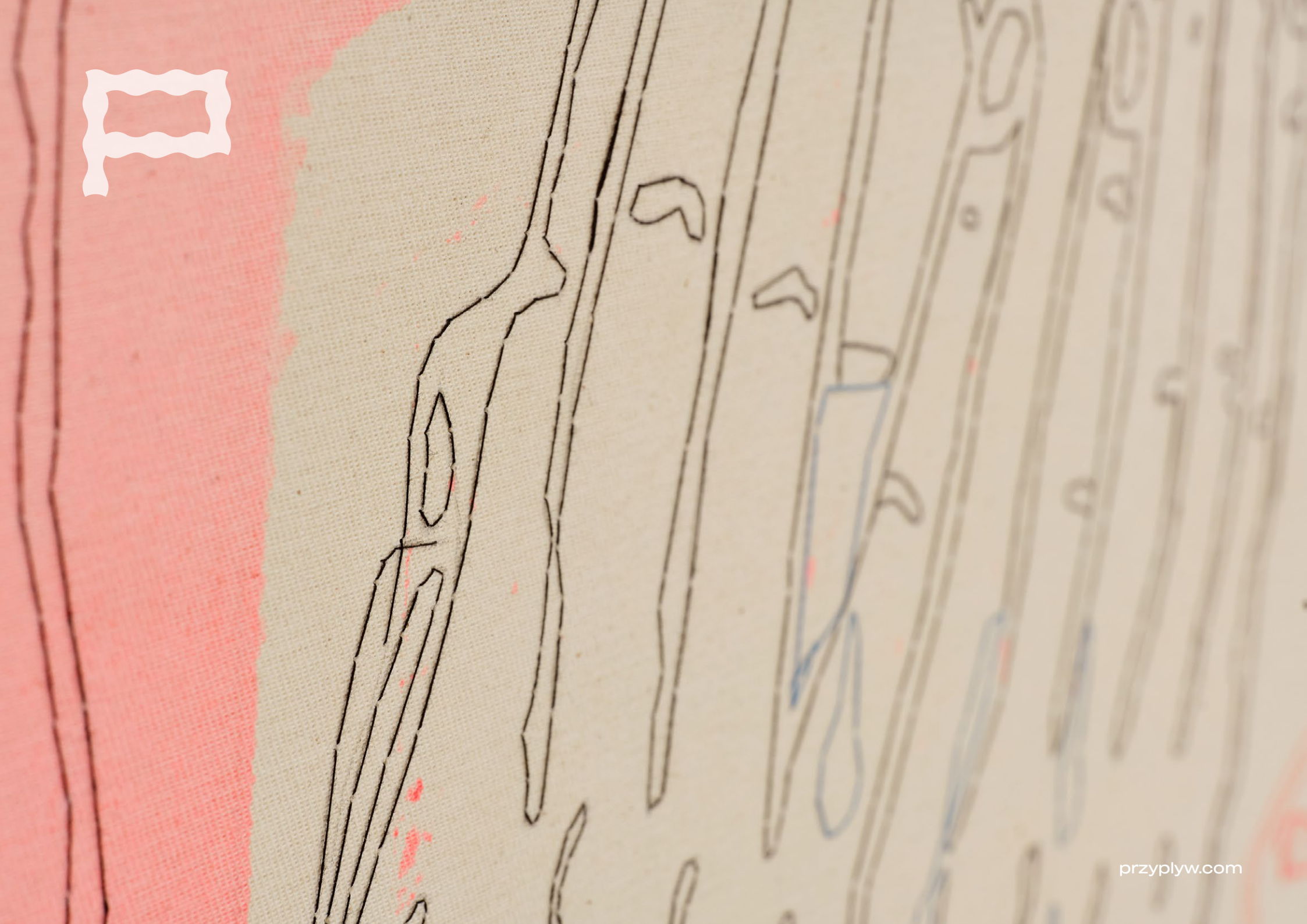
Haft ręczny, tusz, akryl na płótnie  
rozmiar: 120×150cm

# Magdalena Pela

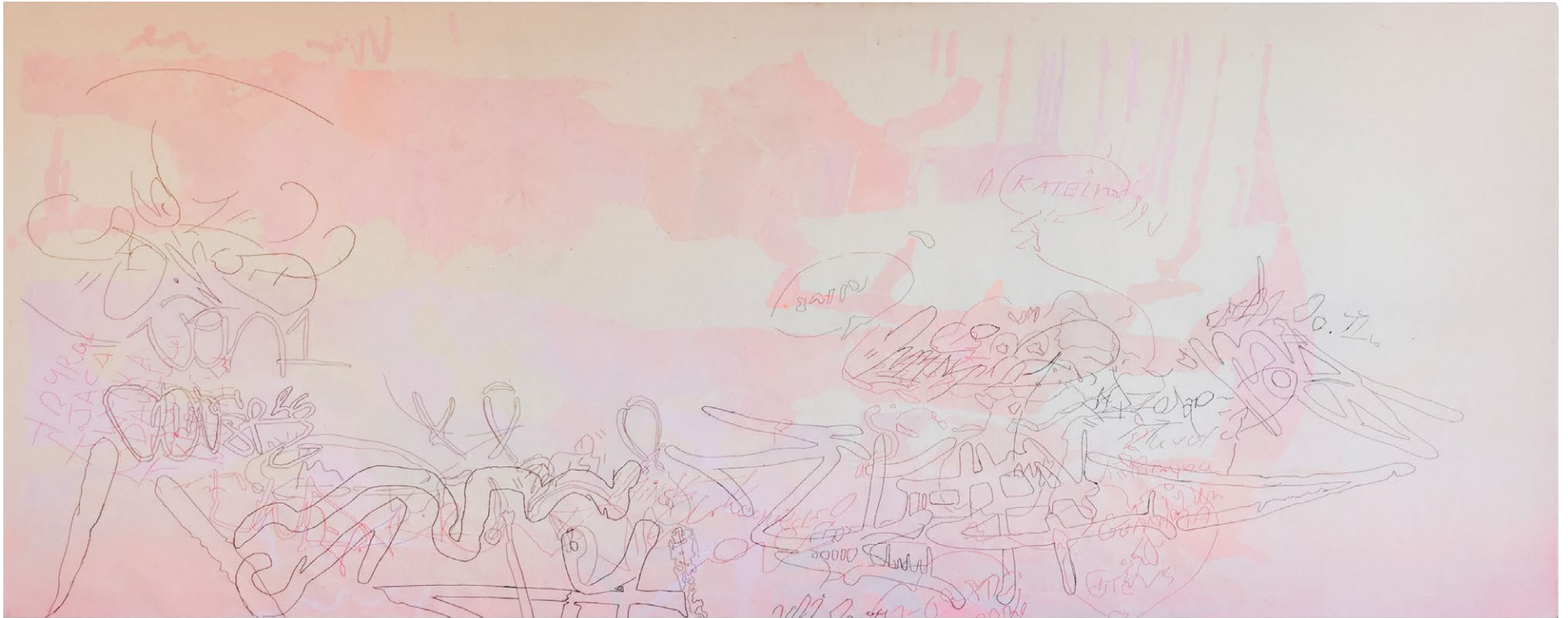
Z cyklu trip-up  
2024



III



# Magdalena Pela



Z cyklu trip-up  
2023-2024

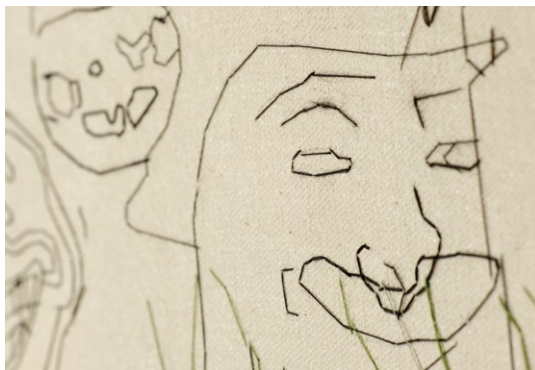
Haft ręczny, pigmenty mineralne, akryl na płótnie  
rozmiar: 100×250 cm





# Magdalena Pela

Z cyklu trip-up  
2024

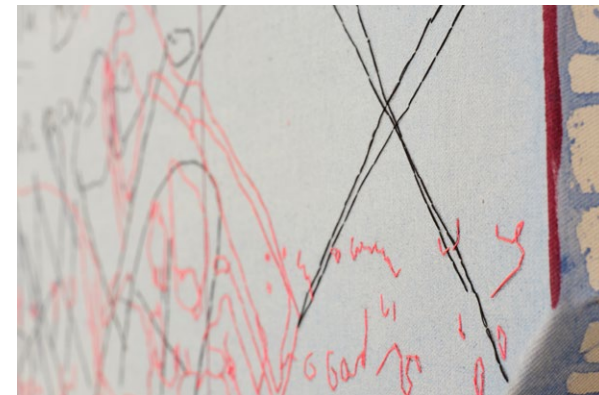


Haft ręczny, akryl na płótnie  
rozmiar: 100×100 cm

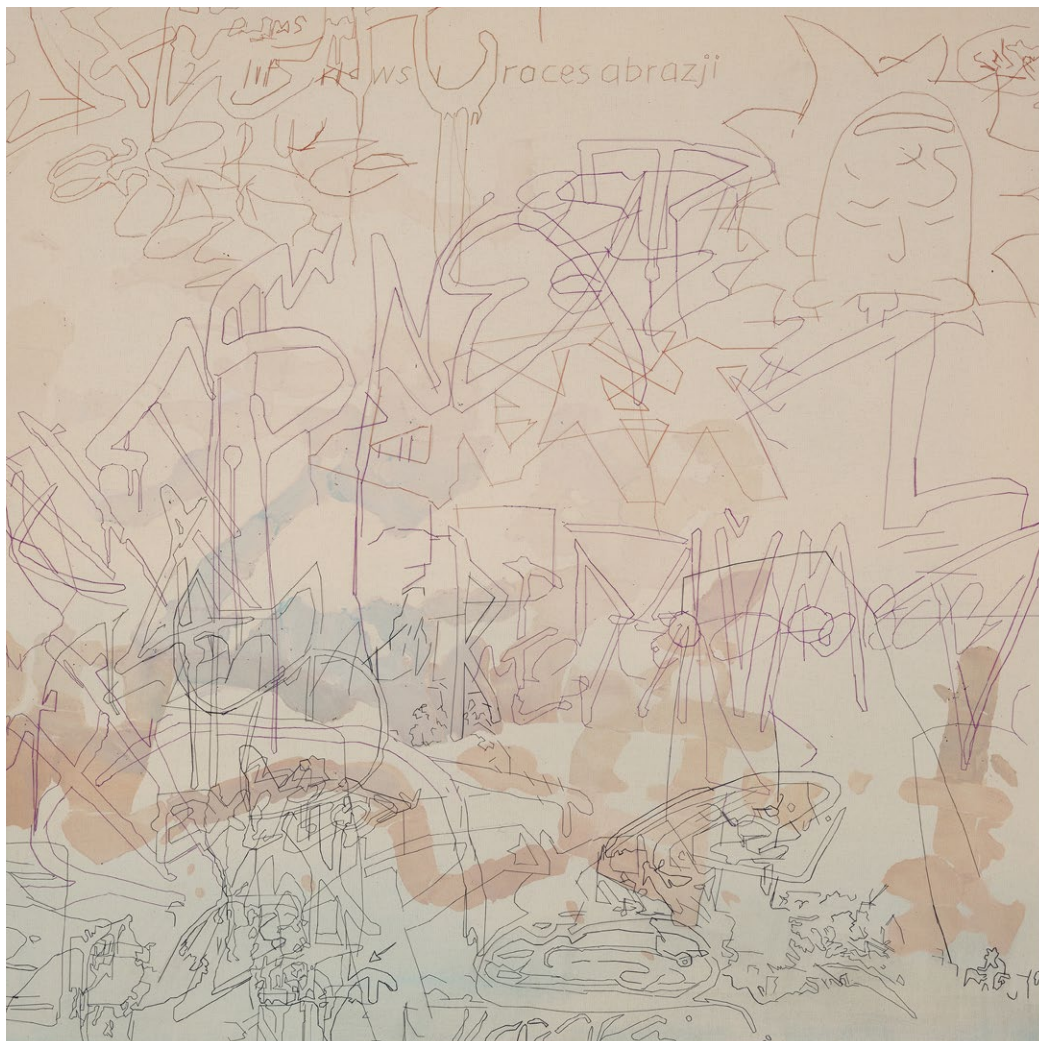


# Magdalena Pela

Z cyklu trip-up  
2023



Haft ręczny, tempera jajowa, akryl, tusz na płótnie  
rozmiar: 120×120 cm



# Magdalena Pella

Z cyklu trip-up  
2024

Haft ręczny, tusz, akryl na płótnie  
rozmiar: 100×100cm



# Magdalena Pela



Z cyklu trip-up  
2024

Haft ręczny, akryl na płótnie  
rozmiar: 120×250 cm

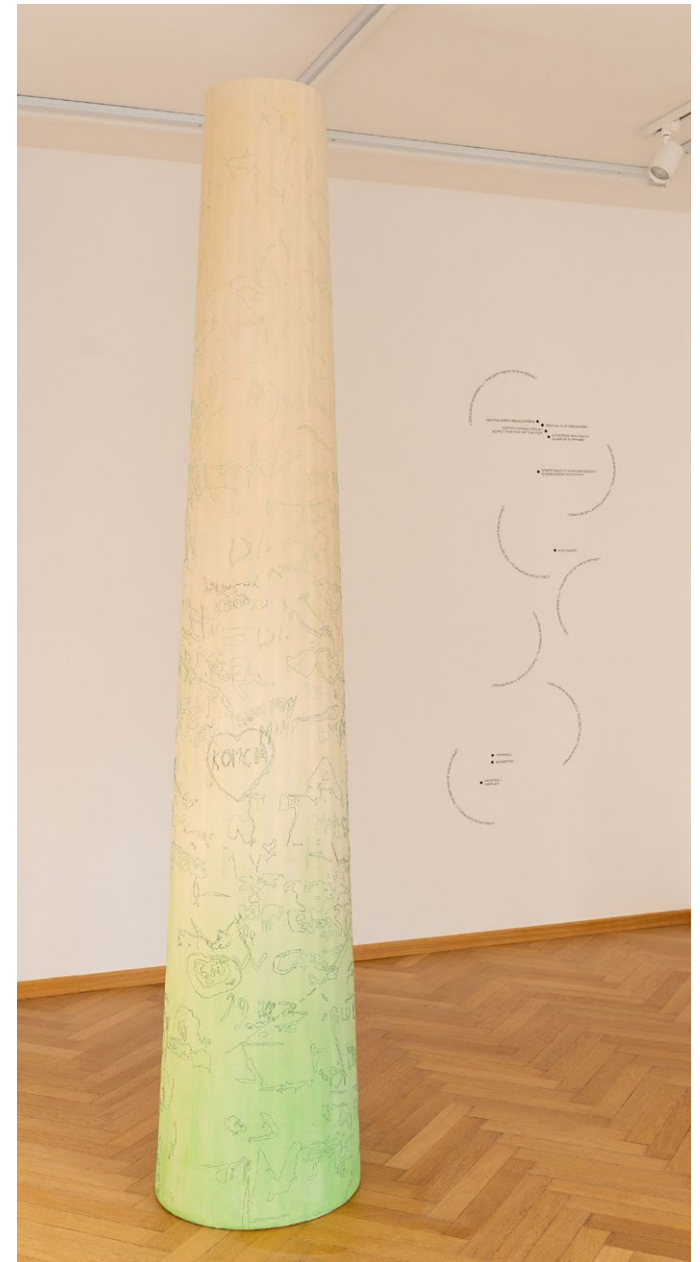




# Magdalena Pela

JA  
2024

Haft ręczny, akryl na płótnie  
rozmiar: 270×50×50 cm





KOMCJA

# Magdalena Pela

BONEFRO  
2024

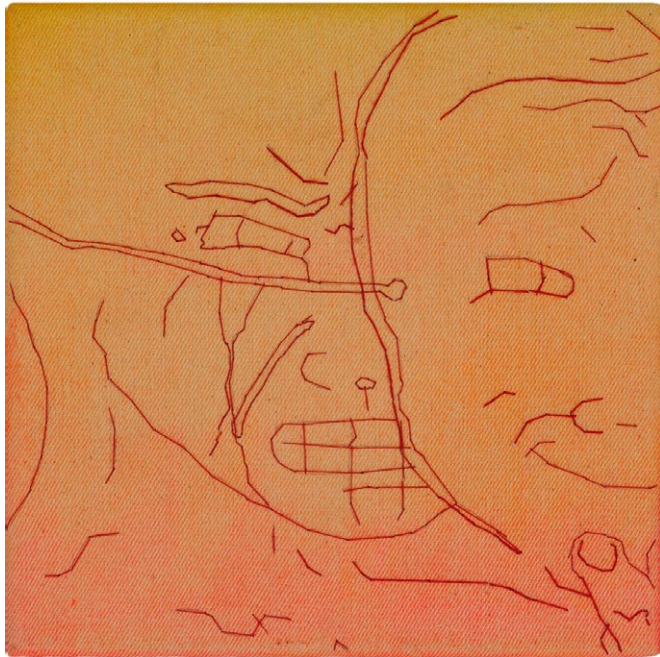
Haft ręczny, akryl na płótnie  
rozmiar: 388×100 cm





# Magdalena Pela

Z cyklu trip-up  
2024



Haft ręczny, akryl na płótnie  
rozmiar: 20×20 cm,

# Magdalena Pela

Z cyklu trip-up  
2024



Haft ręczny, tusz, akryl na płótnie  
rozmiar: 20×41 cm

# Magdalena Pela

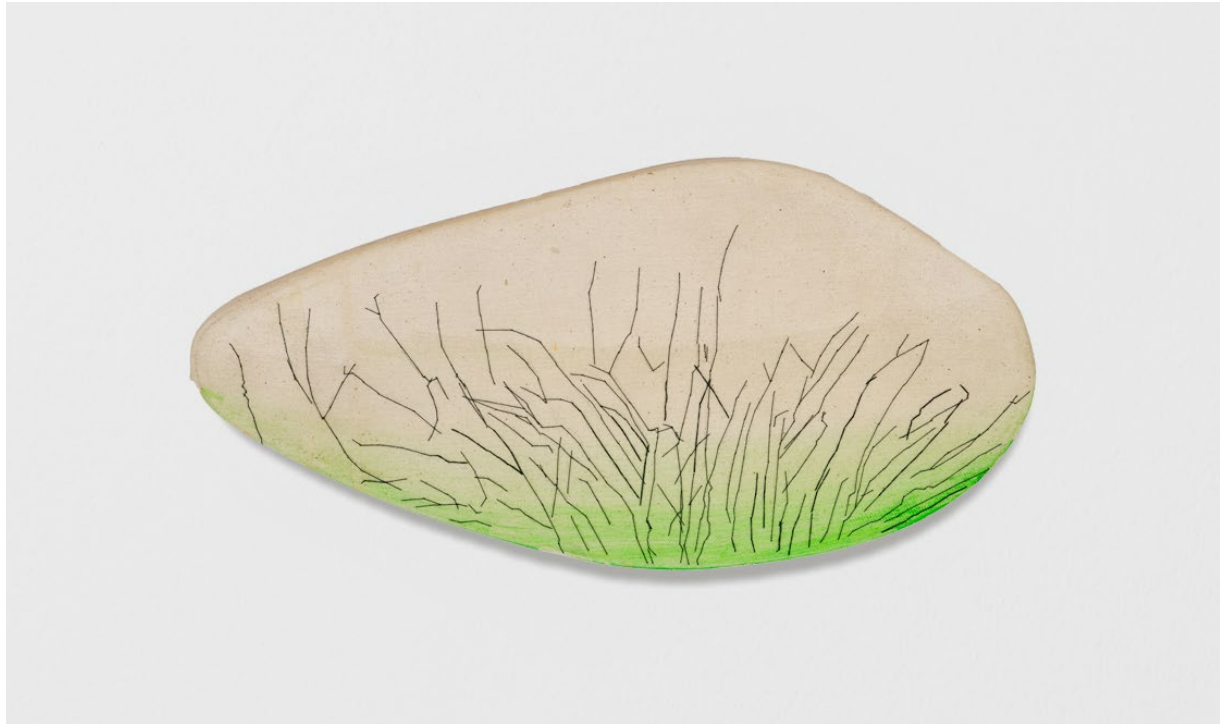
Z cyklu trip-up  
2024



Haft ręczny, tusz, akryl na płótnie  
rozmiar: 40×49 cm

# Magdalena Pela

Z cyklu trip-up  
2024



Haft ręczny, tusz, akryl na płótnie  
rozmiar: 16×34 cm





# Magdalena Pela

Z cyklu trip-up

2024

Praca wykonana tradycyjną metodą grafiki artystycznej – sitodrukiem w ramach Trisity###6 – Trójmiejskiego Festiwalu Sitodruku. Została realizowana własnoręcznie przez artystkę w trójmiejskiej pracowni sitodruku sity.studio, w limitowanym nakładzie 34 sztuki. Każda praca jest sygnowana. Praca sprzedawana bez ramy.

technika: sitodruk

nakład: 34

liczba kolorów: 2

rozmiar: 50cm x 70cm (B2)

papier: Munken Lynx Rough 300g/m<sup>2</sup>

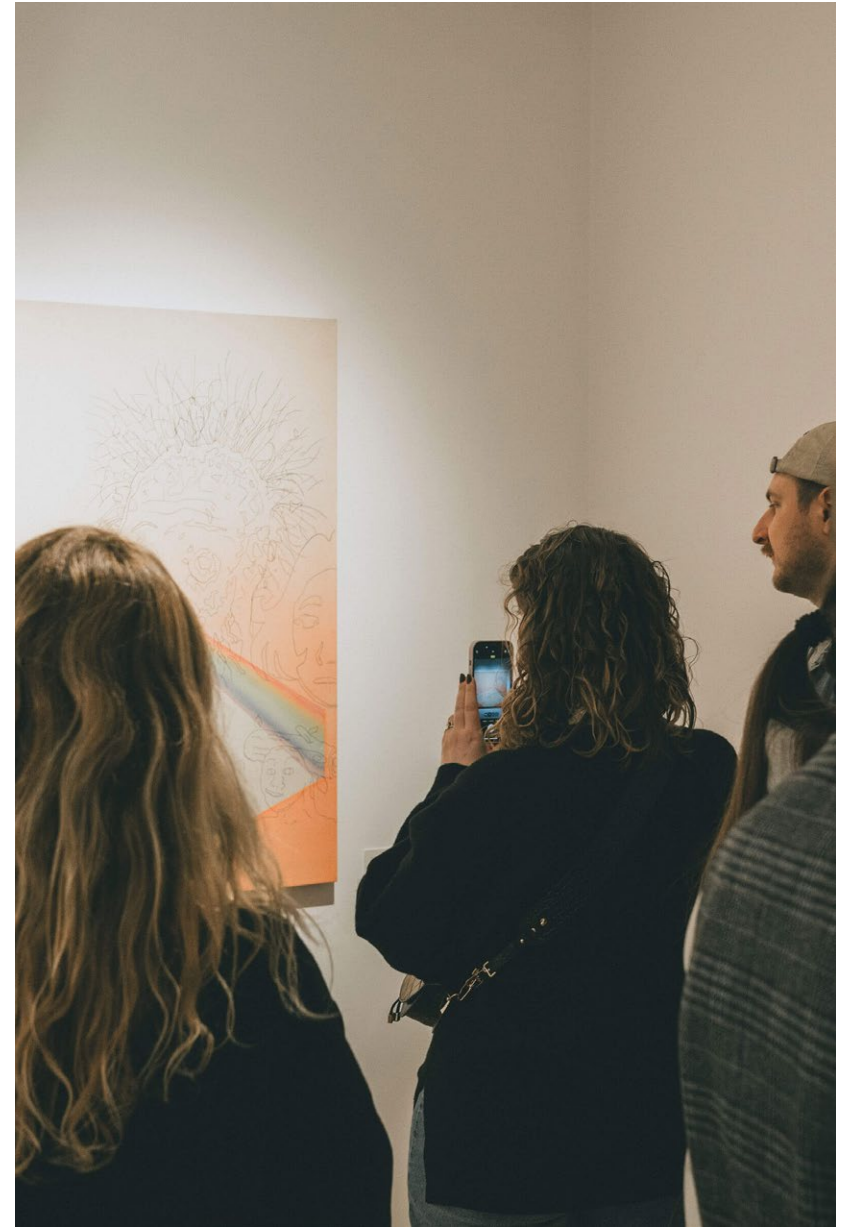
# PRZYPLÝW

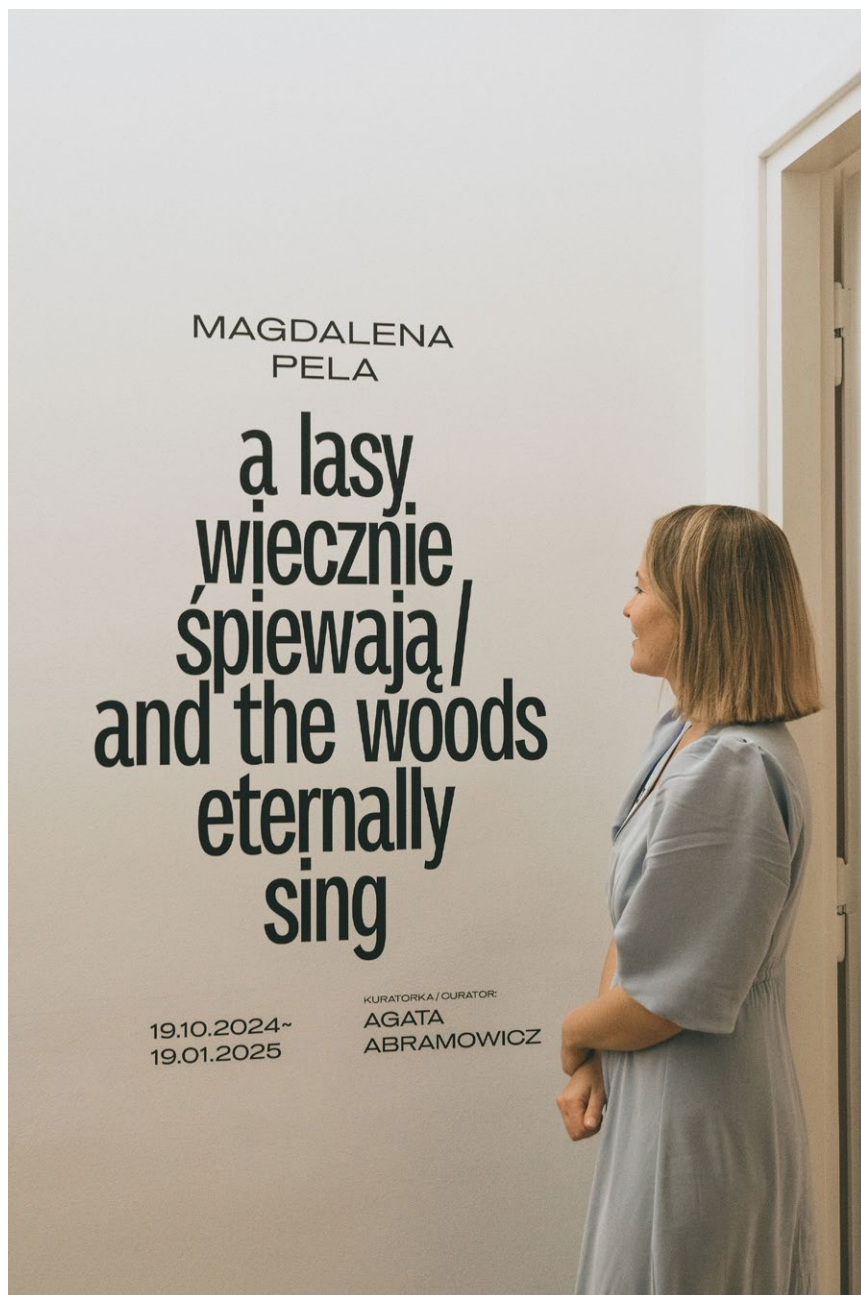
## Galeria sztuki współczesnej

Galeria Przyplýw to niezależna przestrzeń w Gdyni stworzona z myślą o sztuce współczesnej. Kreujemy w niej doświadczenie „tu i teraz”, umożliwiające spotkanie ze sztuką i z drugim człowiekiem. Przyplýw jest miejscem styku różnych środowisk, w którym stwarzamy warunki do budowania dialogu, inspirowania i zderzania ze sobą najróżniejszych idei. Wspieramy artystki i artystów, współpracujemy z instytucjami kultury i oddolnymi inicjatywami.

Przyplýw to zmiana i ruch, który łączy. Do tej pory w Gdyni nie było przyplýwu.

Teraz już jest.





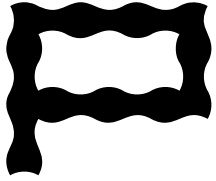
## Wernisaż wystawy Magdaleny Peli

A lasy wiecznie śpiewają

19.10.2024

Zapraszamy do obejrzenia pełnej fotorelacji na naszej stronie →





# PRZYPLŁYW

Gdynia,  
ul. 3 maja 27~31/30

Dane kontaktowe:  
mobile: +48 603 55 77 44  
e-mail: [galeria@przyplyw.com](mailto:galeria@przyplyw.com)

Godziny otwarcia galerii:  
śr ~ pt 14:00 ~ 18:00  
sob 10:00 ~ 14:00

Jesteśmy także otwarci na indywidualne oprowadzania, poza regularnymi godzinami pracy galerii, po wcześniejszym umówieniu.